



SOCIAL NETWORKING

SOCIAL NETWORKING

Comunicación 2.0

Comunicación 2.0

condiminds^{••}
value among your people

powered by

elgg.



Somos una compañía nacida y basada en la filosofía 2.0. Creemos en la transparencia, colaboración, diálogo abierto y compromiso como los principales recursos para la generación de valor dentro de las comunidades. Nos especializamos en internalizar estos valores dentro de la cultura organizacional. Nuestro objetivo es desarrollar al máximo las interconexiones humanas y potenciar el activo principal de todo grupo de afinidad, su gente.



nuestros valores

Colaboración

Inteligencia colectiva

La idea central es la **participación**, hacer partícipes a todos los miembros de la organización de lo que la organización hace, **instándoles a colaborar**, a sugerir, a comentar; en una palabra: **involucrar** a todos los miembros de la organización en la comunicación.

Compromiso

Escuchar distintas voces

Esta perspectiva es muy comprometida e implica reconocer la importancia de la **comunicación directa** y personal entre los miembros de la organización, y la participación de los empleados en las **sugerencias** y en la puesta en marcha de las **iniciativas** comunicativas y de relación.



Transparencia

Comunicación sin trabas

Al realizar la comunicación interna por **medios comunes** a todos los miembros de la organización, se genera un vínculo de **confianza mutua**. La comunicación debe ser parte **inherente** a la organización, una forma de llevar adelante las tareas, los procesos o las decisiones de la compañía, y no solamente un instrumento de transmisión de la información.



Diálogo abierto



En diferentes direcciones

El intercambio de información se vuelve **bidireccional**, de forma ascendente, descendente y horizontal, facilitando la interacción por medio del Diálogo -es decir, la participación de las 2 partes en la comunicación-, adoptando así un verdadero **carácter comunicativo**.

Open Source.

El Open Source (código abierto) es el modelo de negocio de hoy. Ofrece libertades a las organizaciones, usuarios y desarrolladores, **fomentando la innovación** y la genuina colaboración. Desarrolladores del mundo entero contribuyen activamente, aportan nuevas características de corrección de errores y funcionalidades innovadoras en el producto de código abierto que es utilizado como la "base" cuando construimos una solución web para usted. Nuestra **experiencia en la construcción y customización** de la herramienta y la comunidad se convierte en su beneficio empresarial. Se alcanza un mayor valor en un entorno que permite una mayor participación y competencia.

Innovación.

Los CIOs de todo el mundo están eligiendo las tecnologías Open Source para incrementar de manera eficiente el **crecimiento** de su negocio, optimizar el rendimiento del sistema y reducir costos. El código abierto les brinda a los ejecutivos la oportunidad de **innovar y añadir valor** a su empresa sin los problemas que enfrentan con los productos de software tradicionales.

Mejor Seguridad y Calidad.

El Software de fuente abierta está **disponible públicamente**. Una gran cantidad de desarrolladores de todo el mundo contribuyen y analizan el código asegurando el constante aumento de **calidad y la excelencia** en los procesos de revisión en el diseño.

Bajos costos de Propiedad.

No hay cuotas de licencia de un software de Open Source, se **reducen** las tasas de licencia anual de los **costos a cero**.

Continuidad.

El Software de fuente abierta **no es dependiente** de una sola entidad y permite a los usuarios la ventaja de la **comunidad**. Cualquier desarrollador puede optar por tomar el software y continuar desde donde se detuvo.



¿Qué es elgg?

Elgg- <http://www.elgg.org> es una plataforma libre y de código abierto para el desarrollo de redes sociales que está a nuestro alcance desde 2004 y que actualmente se halla en la versión 1.5.

En Condiminds utilizamos esta plataforma como punto de partida para el desarrollo de los **productos que ofrecemos** a las empresas. Los mismos se enfocan tanto en la **comunicación interna** de las organizaciones como en la **comunicación** tanto con **clientes y proveedores** como con cualquier integrante de la cadena productiva.

Elgg es altamente configurable, personalizable y extensible en términos de funcionalidad y estética.



marketing online 2.0

Durante los últimos cinco años Internet ha evolucionado de manera significativa. Las nuevas tecnologías han dado lugar al **desarrollo de soluciones** que abren camino a un nuevo enfoque **participativo y dinámico**. El consumidor actual presenta mayores exigencias, busca involucrarse y participar. Esto convierte al simple receptor en un productor de contenidos que emite sus juicios, ideas, consejos y vivencias. Este nuevo enfoque, conocido bajo el término Web 2.0, es la evolución de Internet y muchos afirman que el término 2.0 no sólo hace referencia al surgimiento de nuevas tecnologías sino que representa fundamentalmente un **cambio de actitud**.

BUZZ MARKETING Y VIRALIZACIÓN.

El Marketing Viral es la versión en línea del tradicional marketing boca en boca y utiliza una potente oferta para ser transmitida entre una red de personas a través de medios electrónicos para llegar a un gran público y un crecimiento exponencial en la exposición e influencia del mensaje.

Dentro del Marketing Viral ha surgido El 'Buzz Marketing', nueva disciplina que pone su énfasis en torno a una serie de factores que están configurando un nuevo paradigma: la publicidad tradicional está perdiendo credibilidad. El 'Buzz', o 'boca en boca', es la raíz del éxito y los fracasos de la mayor parte de los lanzamientos de productos.

Los consumidores confían más en lo que la propia red social opina, en las tendencias y hábitos que la misma avala o descarta.

Internet puede convertirse en una fuente de información muy confiable e influyente para las Compañías. Es un inmenso mar de conversaciones donde un experto en comunicación puede analizar los mensajes, argumentaciones y opiniones, buenas o malas, sobre un producto o servicio específico.



Cumplimiento de objetivos.

Los **objetivos del marketing** pueden ser alcanzados eficientemente con la instalación de una red social corporativa. Las posibilidades son **infinitas**, si se puede imaginar, se puede desarrollar.

Algunos ejemplos de la aplicación de una red social con la plataforma Elgg pueden ser:

- Comunidad virtual abierta de consumidores de un producto o servicio:

Los clientes construyen valor conjunto con la empresa en un espacio diseñado para la constante retroalimentación, aprendizaje y colaboración. Puede desarrollarse para el lanzamiento de un nuevo producto o para el monitoreo del mercado de un producto existente y generación de databases.

- Red Social abierta Servicio Postventa:

Espacio en el que los consumidores encuentran respuestas a sus preguntas, sugerencias y quejas.

- Red Social privada para distribuidores:

Los distribuidores podrán mantenerse al tanto de los nuevos contenidos, conectados unos con otros facilitando la comunicación del canal.

- Red social privada para clubes de membresía:

Permite la fidelización del consumidor miembro de un club. El mismo estará plasmado en una red social en la que la identificación con la marca sea el eje de afinidad.

Y son muchas más las aplicaciones posibles de la plataforma elgg en el marketing online como: Red social para promocionar un evento, focus group privado online, reclutamiento de talentos, entre otras.

comunicación interna 2.0

La importancia del **factor humano** demuestra que los integrantes de las organizaciones son su **principal activo**, en ellos no sólo existe una fuente de información fundamental, sino una voluntad que es importante **motivar y cuidar**. Un nuevo modelo de organización fundamentado en el diálogo, la transparencia, la colaboración y el compromiso de todos los empleados ubica a la comunicación interna como una **herramienta de Management de primer orden**, en un contexto general donde los aspectos comunicacionales de las organizaciones ganan peso relativo en la estructura general.



El nuevo paradigma de la **Social Web** y las nuevas aplicaciones tecnológicas abren camino a la aplicación de nuevos canales de comunicación horizontal efectiva como blogs de empleados, wikis, intranets y newsletters.

Estas nuevas herramientas **facilitan** la gestión de las organizaciones complejas y permiten **internalizar la cultura corporativa** a través de todos los niveles de la empresa.

La aplicación de plataformas Web 2.0 requiere de un cambio en la filosofía empresarial. Se presenta un **nuevo modelo de organización** en el que las relaciones internas de los empleados y sus relaciones con el exterior obtienen protagonismo.

Actualmente, las empresas deben ser concebidas como una **red de relaciones** y contactos entre personas y grupos de trabajo. En la comunicación interna 2.0 se presenta un modelo basado en el objetivo común de la empresa. Todas las acciones de comunicación interna apuntan a la **materialización** de la misión, visión y valores de la compañía. Éstos ya no son impuestos, sino que están **en constante discusión** interna de acuerdo a las necesidades flotantes del entorno.

Beneficios significativos.

El desarrollo de una Red Social para Comunicación Interna cumple una serie de funciones que le permiten a la organización mejorar la eficacia en toda su actividad interna, lo cual redundará, sin duda, en el **alto desempeño** de la compañía.

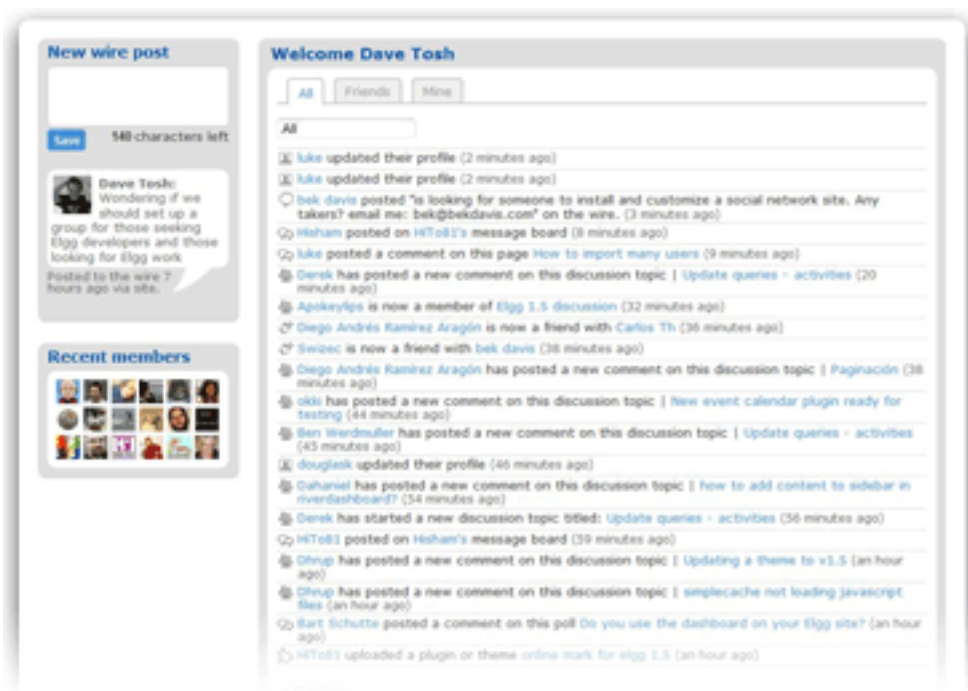
- Mejorará la **interactividad** entre los miembros de la organización, ya sea a nivel profesional -en lo relativo a cuestiones laborales-, como a nivel personal -en lo referente a las relaciones personales-.
- Favorecerá, por una parte, la **circulación de la información** dentro de la organización de una forma rápida y fluida. Por otra, la **coordinación** de las tareas y esfuerzos entre las diferentes áreas o unidades de la compañía.
- La organización adquiere una **dinámica y agilidad** mayor, que le permitirá ir adaptándose con mayor rapidez a las diferentes situaciones que se le presenten.
- Estimulará la **cohesión** entre las personas en el grupo, al lograr una mayor compenetración y conocimiento mutuo.
- También favorecerá la **Identificación** de las personas con la organización, al comunicar y hacer **compartir los valores** establecidos por la Dirección.
- Ello redundará, sin duda, en una **mayor solidaridad** entre los miembros de la empresa, ya sea a nivel personal, como también a nivel profesional, lo que ayudará a lograr una mayor **integración grupal** y un **sentimiento de pertenencia** en los empleados hacia la organización.

Actividades.

La nueva versión de Elgg 1.5 brinda un paneo general de las actividades de todo el sitio, tanto de los contactos propios como del resto de la red y las de uno mismo..

Se puede filtrar el flujo de actividades para incluir únicamente algunas herramientas o tipos de acciones, colaborando notablemente con la red social definida.

Se puede elegir el flujo de actividades como la página principal a la que serán enviados los usuarios al registrarse o bien puede formar parte del escritorio de Elgg como widget.. En esta sección los usuarios conocerán a los nuevos miembros y podrán participar de forma activa del microblogging.



herramientas

Perfil.

En Elgg encontramos un conjunto de campos básicos para el perfil que pueden ser extendidos o completamente modificados por el administrador del sitio.

Utilizando el editor de widgets, el usuario puede elegir de un banco de widgets cuáles utilizar para crear un **perfil rico y completo**.

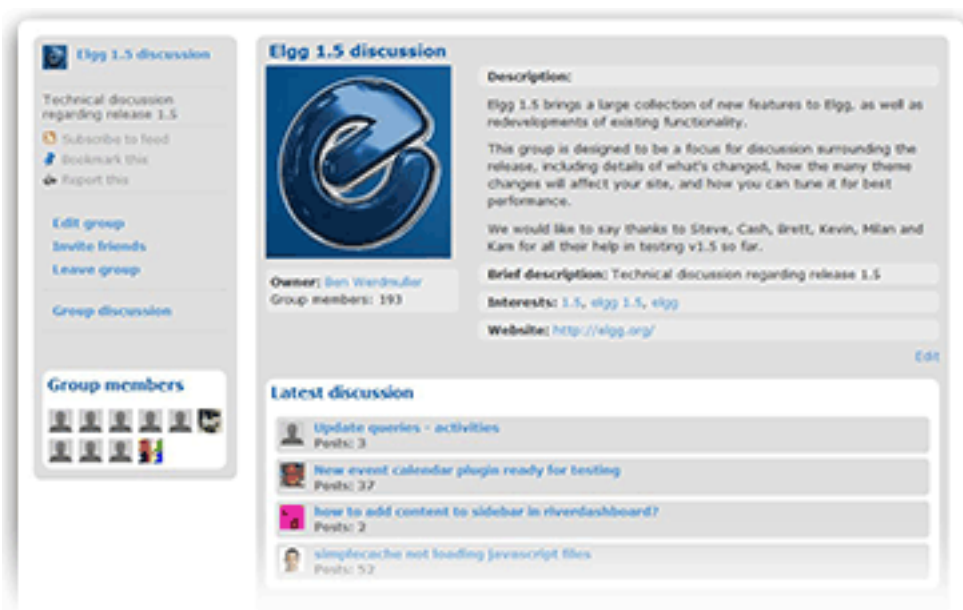


El perfil es **perfecto para conocer** a los miembros de la red, ya que une las actividades del sitio con la información personal y de sitios externos.

herramientas

Groups.

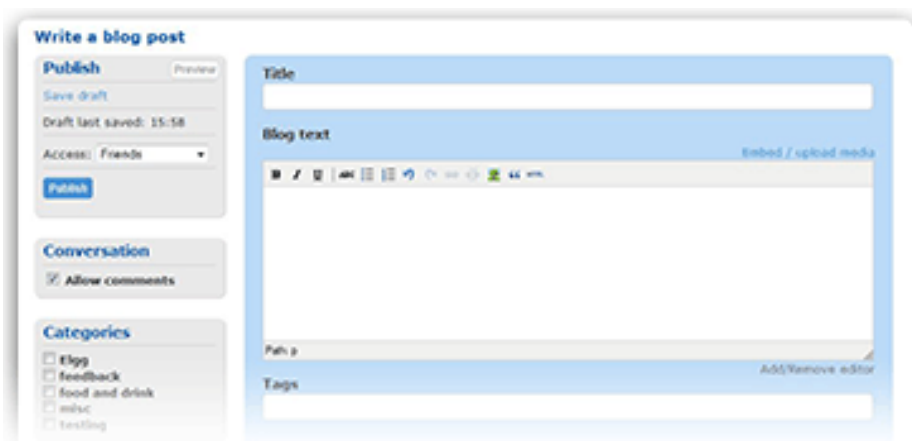
Los usuarios pueden crear grupos de diversas tematicas y sacar ventaja de la **colaboración** grupal mediante foros, archivos, y páginas dedicadas a los temas que les interesan. Los grupos pueden ser **abiertos**, donde todos los miembros de la red pueden formar parte, o **cerrados**, en los que se realiza un pedid de membrecía que puede ser aceptado o denegado por el administrador del grupo.



Blog.

En la última versión de Elgg encontramos una nueva herramienta para que cada usuario realice su Blog. La misma esta altamente desarrollada y permite:

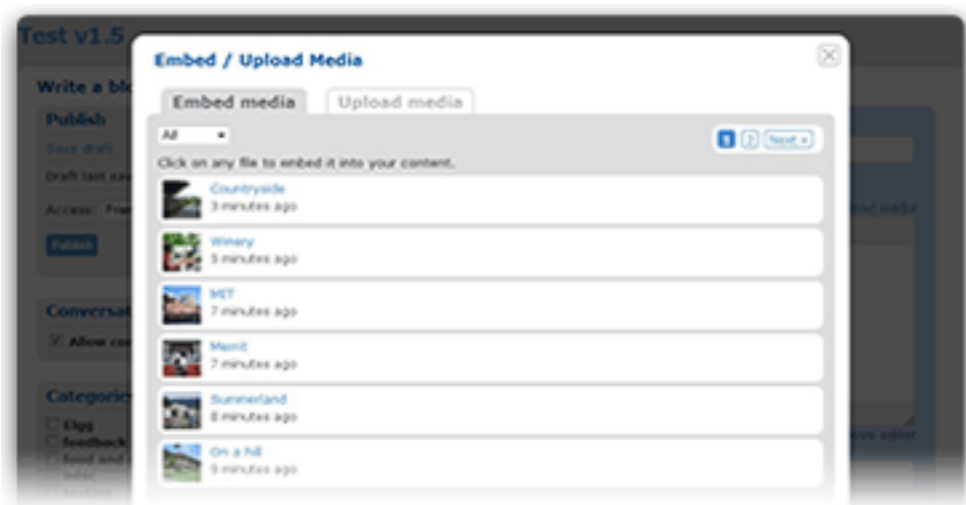
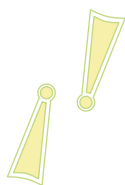
- * Salvar borradores (automaticamente).
- * Ordenar por categorías.
- * Conversation toggle.
- * Previzualizar.
- * Embeber archivos multimedia.



Embeber Archivos.

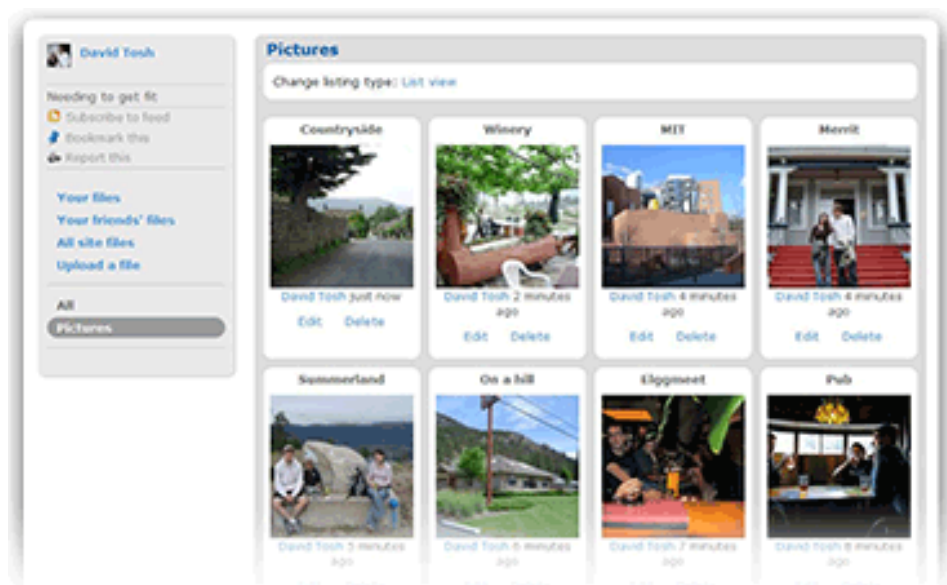
La nueva herramienta para embeber archivos multimedia ayuda a los usuarios a **incluir fácilmente** sus fotos y archivos de audio tanto en los posts de blogs como en los comentarios, foros y en los campos del perfil

Esta funcionalidad permite a los usuarios a **subir recursos y tener acceso** a los archivos que necesitan **mientras construyen** el contenido.



Archivos.

Dentro de las funcionalidades de Elgg encontramos un **depósito de archivos completos** que maneja gran cantidad de datos incluyendo fotos, documentos de world, archivos de audio, videos, PDFs y más. Se puede cambiar fácilmente entre las listas de archivos e imágenes facilitando así las búsquedas..



Los usuarios pueden mostrar el último archivo en su perfil y embeber cualquier otro en el contenido que generan,

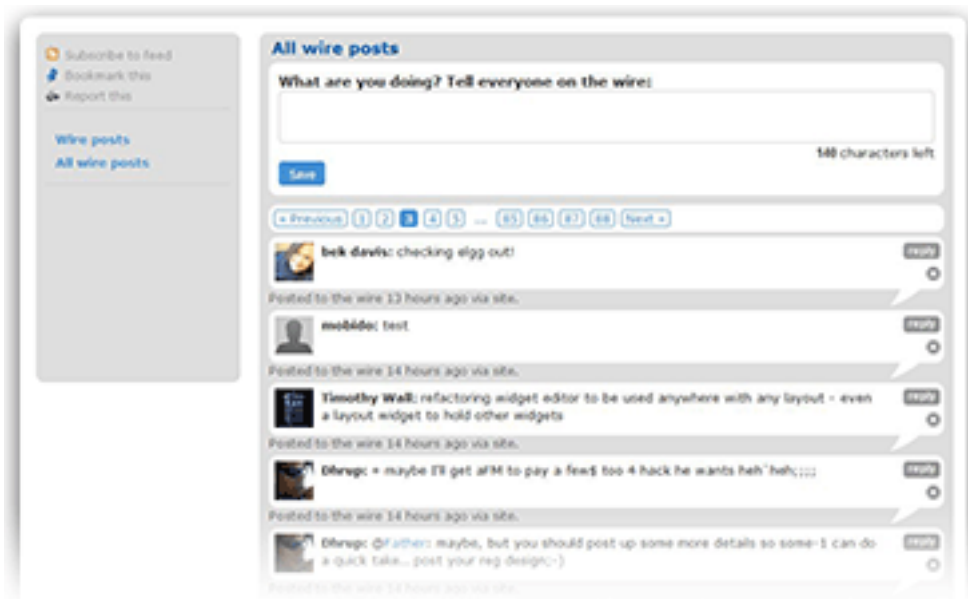
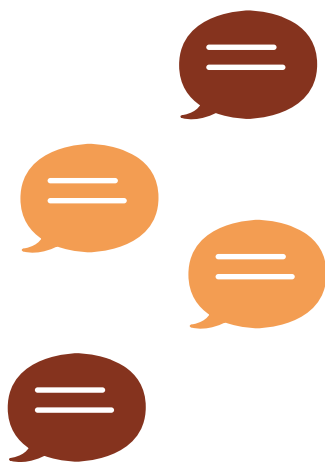


herramientas

Microblogging.

Esta aplicación reúne los estados de todos los usuarios en una misma ventana, permitiendo la interacción entre los mismos. Funciona como tener un Twitter interno.

Las entradas de microblogging pueden conectarse con las cuentas de Twitter permitiendo a los usuarios modificar ambas en simultaneo. O bien, se puede implementar exclusivamente dentro de la intranet permitiendo a los miembros de la organización mantenerse informados de lo que pasa a sus colegas.



Notificaciones.

Todos los miembros de la red pueden hacer un seguimiento de las acciones realizadas por sus amigos en la misma recibiendo notificaciones por el medio elegido.

Al elegir de quién recibir las notificaciones las mismas serán recibidas por el medio elegido por cada usuario. Los mismos pueden ser tanto email como la mensajería interna y cualquier método que desea agregarse.

A screenshot of a user's notification settings page. On the left is a sidebar with navigation links: 'Bookmark this', 'Report this', 'Change your settings', 'Configure your tools', 'Account statistics', 'Notifications' (highlighted in blue), and 'Group notifications'. The main content area is titled 'Notifications' and is divided into three sections: 'Personal notifications', 'Toggle friends collections', and 'Notifications per user'.
Personal notifications
Receive notifications when actions are performed on your content. There are checkboxes for 'Email' and 'Site'.
Toggle friends collections
To toggle settings for members of your friends collections, use the icons below. This will affect the corresponding users in the main notification settings panel at the bottom of the page. To edit your friends collections, click here.
A table with columns for 'Email' and 'Site' and rows for 'All friends (79)', 'testing pages (1)', and 'Curvender (4)'.
Notifications per user
To receive notifications from your friends when they create new content, find them below and select the notification method you would like to use.
A horizontal scrollable list of letters A-Z with 'S' selected. Below it is a table with columns for 'Email' and 'Site' and rows for users: 'SGr33n', 'Sam', 'Scott Connor', 'Simox', and 'Stacie Green'.

herramientas adicionales

Páginas.

La herramienta de páginas permite guardar y almacenar jerárquicamente organizadas páginas de texto, y controlar quién puede leer y escribir en ellas. Esto significa es posible crear un conjunto de documentos con un conjunto disperso de **personas colaborando**, participar en un proceso de escritura con un grupo formal, o simplemente utilizar la funcionalidad de escribir un documento que sólo uno puede ver, y sólo optar por compartirlo una vez finalizado.

Páginas Externas.

Las páginas externas son una manera simple para los administradores de la red para **completar el contenido** de los Términos y Condiciones y la Política de Privacidad.

Dashboard .

Elgg muestra un panel de usuario **flexible**. El tablero actúa como portal personal de un usuario del sitio donde podrá mostrar la información - tanto desde el sitio y de fuentes externas - que seleccione.

Social Bookmarking.

Elgg proporciona a los usuarios una sencilla herramienta de bookmarking social. Mediante un botón que los usuarios pueden colocar en su barra de herramientas del navegador, es fácil marcar y compartir los recursos de toda la web.



herramientas adicionales

Acceso.

Elgg siempre ha tenido gran alcance, granular, controles de acceso para los usuarios. Para Elgg 1.5 hay dos nuevas adiciones. Los usuarios pueden restringir su contenido a ser sólo leído por gente que marca como amigo sobre cualquier herramienta de la red.

Extras.

Cada sitio de Elgg pueden tomar ventaja de RSS granular, Open Social, OpenID (cliente y servidor), FOAF, una API REST extensible con los resultados en JSON, serializada de PHP o XML, puntos de vista alternativos en un sitio que permiten fácilmente crear aplicaciones móviles ricas evento de gran alcance, extensión y API de widgets.



Elgg website about section. <http://www.elgg.org/about.php>

Unidades Funcionales Incluidas.

- Instalación Elgg base en el servidor corporativo.
- Diseño de HomePage HTML.
- Diseño de Theme corporativo.
- Adaptación de Theme a Elgg.

Extras.

Los mismos se adaptan al requerimiento del cliente y son cotizados según especificaciones.

- HomePage en Flash.
- Instalación de soporte multiidioma.
- Desarrollos específicos.
- Campaña Email marketing de lanzamiento de la plataforma.
- Instalación de módulos (Facebook Connect, Twitter Connect, People you may know, Profile Status, Youtube embebed videos, Photo Albums, Events Calendar, Polls, Recent profile visitors, Friend Request, Friends of Friends, Bigh Brother: bar word censoring, entre otros.)

Requisitos.

Para la instalación de una red social desarrollada en Elgg el servidor debe estar alineado con los requerimientos de hosting que Elgg especifica en:

[Http://docs.elgg.org/wiki/Installation/Requirements](http://docs.elgg.org/wiki/Installation/Requirements)